

Wohnen mit Zukunft.

Flexibel. Innovativ.

Gemeinschaftlich.



Re-used

f a b i architekten bda
2021



Inmitten eines klassisch gewachsenen Wohnbaugebiets aus den 1970er-Jahren in Straubing haben *fabi architekten* ein Einfamilienhaus fertiggestellt, das sie durch die Prinzipien des »Weglassens« und »Weiterbauens« in ein zeitgemäßes Wohnen überführten. Das Ergebnis zeigt eine klare Formsprache aus zwei parallel und leicht zueinander versetzt stehenden Pultdachbaukörpern und steht mit den vorgenommenen Eingriffen sinnbildlich für das übergeordnete Prinzip einer Sanierung.

Die Fassade wurde von sämtlichen Verkleidungselementen befreit und mit einem homogenen Außenputz mit Besenstrichstruktur versehen, was das Gesamtvolumen in seinen Proportionen zur Geltung bringt. Die Balkongeländer wurden, unter Berücksichtigung von Stilelementen aus den 1970er-Jahren, filigran entworfen und neu eingebaut. Einige Fenster werden von einem glatten Faschenputz gerahmt, um die Fassade in einzelnen Abschnitten zu akzentuieren und ihr Lebendigkeit zu verleihen.

Im Inneren des Hauses wurde die Grundrisstruktur bis auf gezielte Änderungen beibehalten. Die Eingangssituation wurde durch Entfernen des Garderobenraumes und Integration eines zurückhaltenden Einbaumöbels zur Treppe hin geöffnet. Durch diese Öffnung der horizontalen und vertikalen Wegeführung wird mehr Tageslicht ins Innere geleitet. Andere, nicht tragende Wände wurden an mehreren Stellen

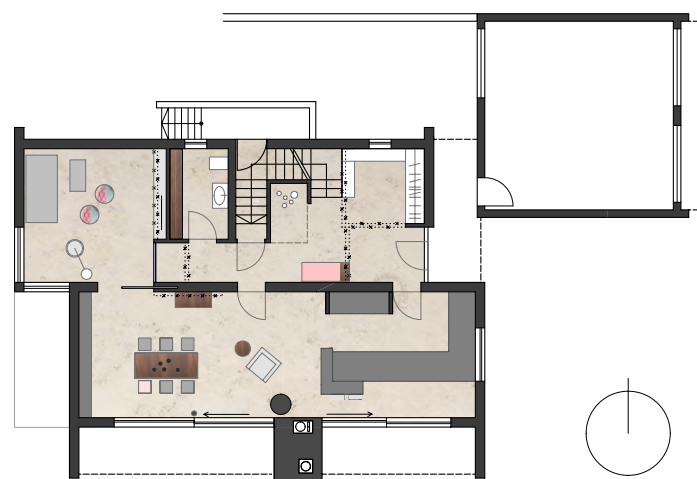
zugunsten von neuen Raumrichtungen verschoben. Die Vielzahl unterschiedlicher Bodenbeläge wurde entfernt und durch einen einheitlichen Belag aus Solnhofer Natursteinplatten im gesamten Wohnbau ersetzt, was eine fließende und großzügigere Raumwirkung erzeugt.

Die bewusste Entscheidung, den Bestand architektonisch und funktional weiterzudenken, hat eine langlebige Grundlage für die zukünftige Nutzung geschaffen. Denn die Weiterverwendung eines vorhandenen Gebäudes ist per se ein aktiver Beitrag zur Ressourcenschonung und zum zirkulären Bauen.

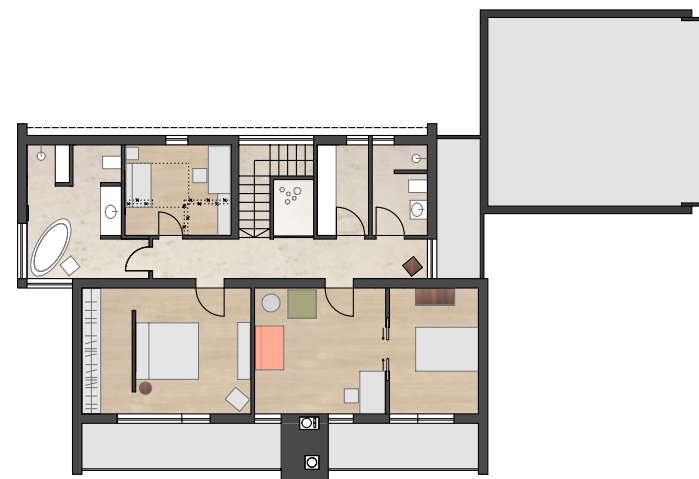
Insgesamt führt das Einfamilienhaus in Straubing vor Augen, wie bestehende Wohnbausubstanz architektonisch verstanden und mit Hilfe von Reduktion und Klarheit für die nächsten Generationen umgestaltet werden kann.



02



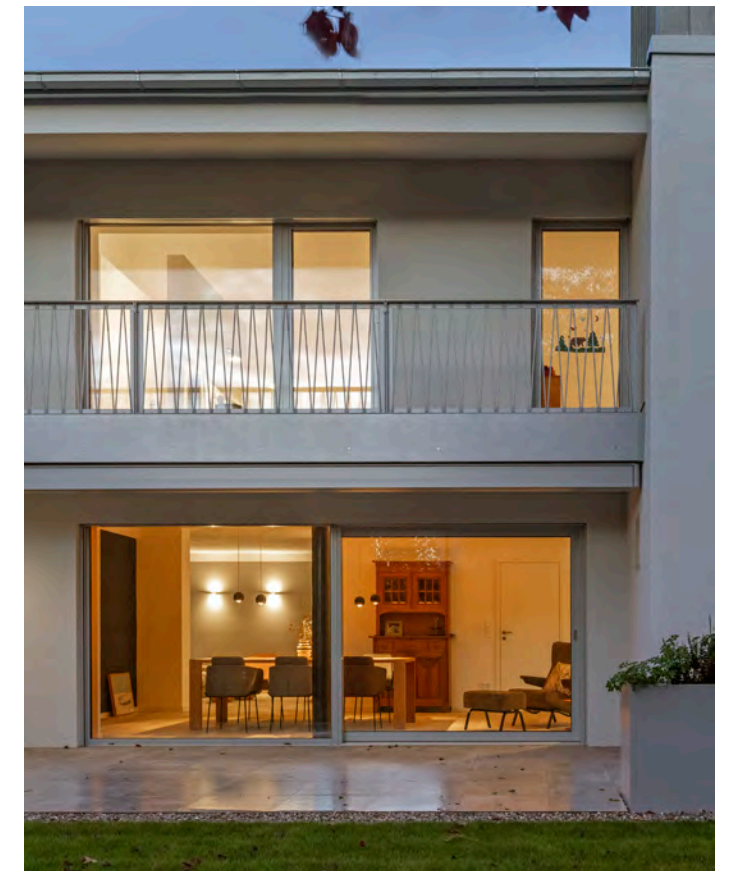
03 Grundriss Erdgeschoss



04 Grundriss Obergeschoss



05

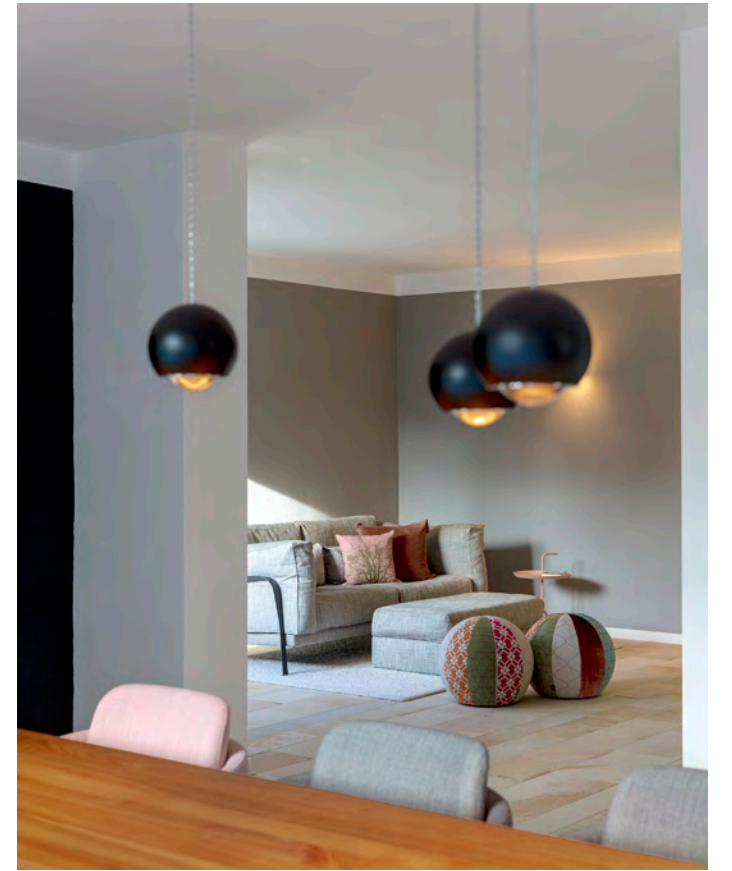


06

02 Das Gebäude zeichnet sich durch seine architektonisch überzeugende Baukörperform aus, die ohne zusätzliche Anbauten übernommen werden konnte. **05** Die Außenhülle des Bestandes wurde zunächst von sämtlichen Verkleidungselementen, wie Faserzementplatten und dunklen Bretterverkleidungen in den Balkonbrüstungs- und Fassadenbereichen sowie von den dunklen Fensterrahmen, befreit. **06** Ein neuer homogener Außenputz mit Besenstrichstruktur stärkt das Gesamtvolumen in seinem Ausdruck. Balkongeländer wurden filigraner ersetzt, allerdings unter Berücksichtigung von Stilelementen aus den 1970er-Jahren.



07



08



09

07 Das große Fenster im Treppenbereich unterstreicht die offene skulpturale Wirkung der Treppe. 08 Eine ruhige Farb- und Materialwahl, klare und sachliche Details und ein sensibler Umgang mit Bestand und Proportionen sorgen für eine selbstverständliche, unaufdringliche Wohnlichkeit. 09 Die Vielzahl der unterschiedlichen Bodenbeläge wurde entfernt und durch einen einheitlichen Belag aus Solnhofer Natursteinplatten fast im gesamten Gebäude ersetzt. So entsteht eine großzügige, fließende Raumwirkung.

Wohnen mit Zukunft. Flexibel. Innovativ. Gemeinschaftlich.

»Wohnen mit Zukunft. Flexibel. Innovativ. Gemeinschaftlich.« zeigt anhand von 46 beispielhaften Projekten, wie vielfältig und nachhaltig Wohnarchitektur heute gedacht werden kann. In einer Zeit, in der Wohnraum knapper, teurer und zugleich komplexer wird, stellt dieses Kompendium eine der drängendsten Fragen unserer Gegenwart in den Mittelpunkt: Wie wollen wir wohnen?

Anhand von Ein- und Mehrfamilienhäusern, Wohnkomplexen und Wohnquartieren eröffnet der Band ein breites Panorama zeitgemäßer Wohnformen. Die vorgestellten Projekte geben Antworten auf gesellschaftliche, ökologische und ökonomische Herausforderungen unserer Zeit: Sie thematisieren gemeinschaftliches Wohnen, Umnutzung und Bauen im Bestand, Selbstbau, kreislauffähige Materialien, adaptive Grundrisse und neue Formen des Zusammenlebens. Dabei wird deutlich, dass gutes Wohnen heute weit mehr bedeutet als die effiziente Organisation privater Fläche – es ist ein kulturelles, soziales und räumliches Zukunftsthema.

Das Buch richtet sich an ArchitektInnen, PlanerInnen und alle, die sich für das Zusammenspiel von Raum, Gesellschaft und Gestaltung interessieren. Ein inspirierender Überblick über das Wohnen von morgen.

Wohnen mit Zukunft.

Flexibel. Innovativ.
Gemeinschaftlich.



Edition 1:100

Deutscher Architektur Verlag

Wohnen mit Zukunft.

Flexibel. Innovativ. Gemeinschaftlich.

Edition 1:100

Mariella Schlüter (Hrsg.)

Hardcover

304 Seiten

H 28,7 cm / B 22,2 cm / 1600 g

ISBN 978-3-946154-91-4