

Raumkonzept Kinderzimmer

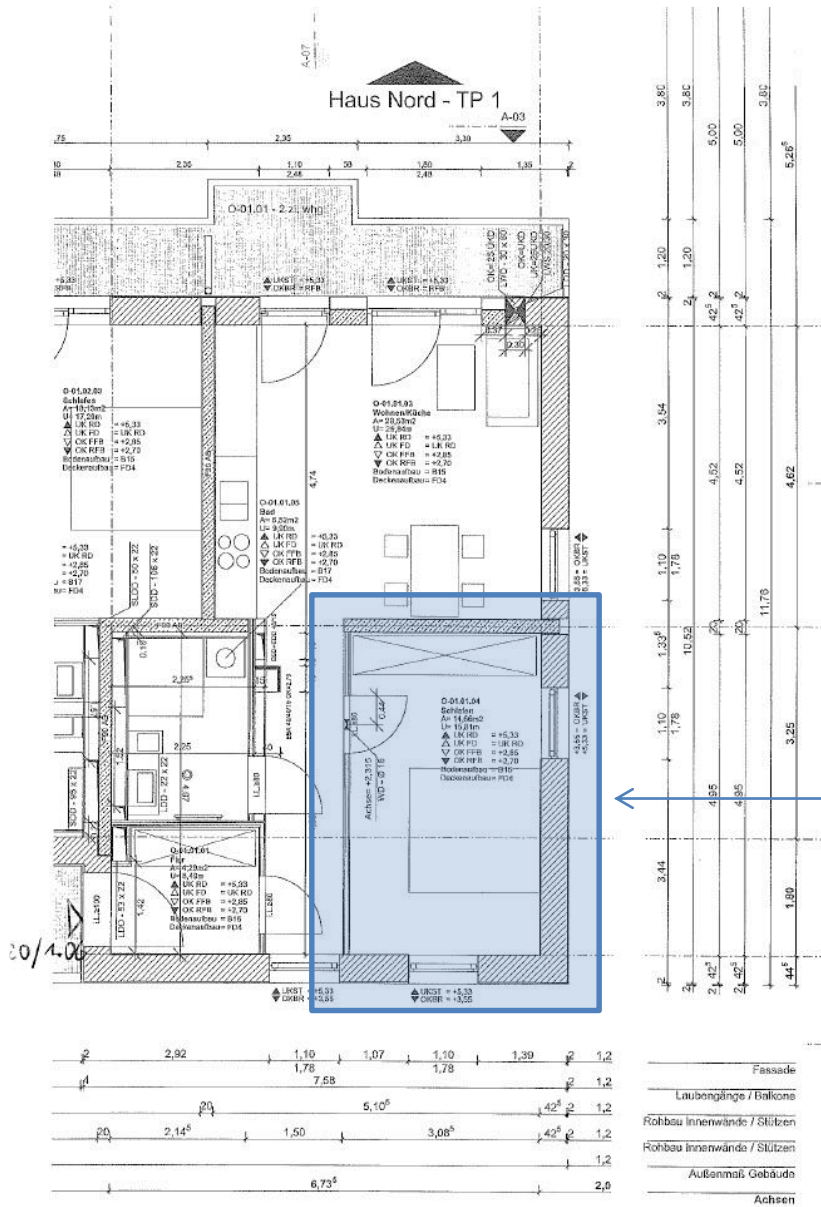
Aufgabenstellung :

Bei einer bereits bewohnten zwei Zimmer Wohnung soll das Kinderzimmer ein sinnvolles Möblierungs- und Farbkonzept erhalten. Dabei spielt vor allem die Einteilung des Raumes in Lern-/Stauraumzone und Spiele-/Aufenthaltszone eine große Rolle.

Im folgenden werden zwei Grundrissvarianten dargestellt, jedoch wird nur Variante 1 mit Ansichten dargestellt.

Raumkonzept Kinderzimmer

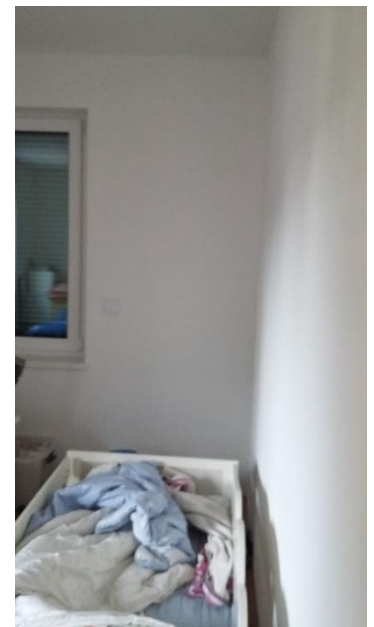
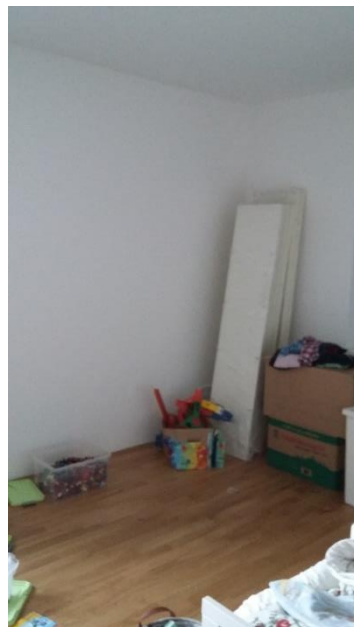
Grundriss Bestand



Kinderzimmer mit ca. 14.5 qm Wohnfläche und zwei Fenstern mit Ost-/Südausrichtung

Raumkonzept Kinderzimmer

Fotos Bestand



Raumkonzept Kinderzimmer

Kurzbeschreibung Grundrissaufteilung :

Im gesamten Zimmer entstehen zwei Zonen: Zum einen die Stauraum- und Lern-/Arbeitszone, zum anderen die Spiel- und Aufenthaltszone.

Stauraum und Lernzone:

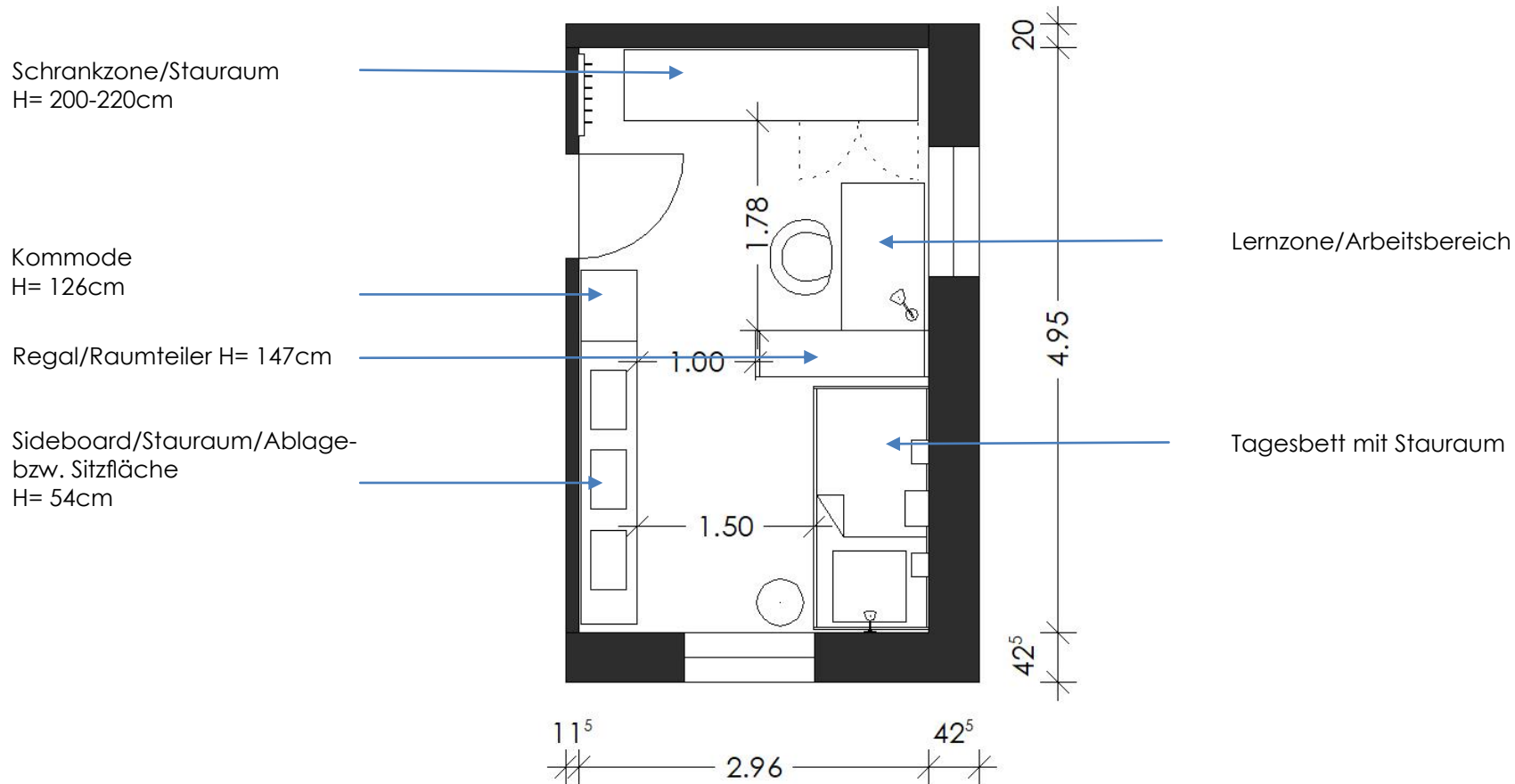
Der Bereich hinter der Zimmertüre wird als Stauraumfläche genutzt. Das große östlich ausgerichtete Fenster dient als Tageslichtquelle für den Lernbereich der direkt am Fenster platziert wird. Der Raumteiler dient nicht nur als Einteilungshilfe, sondern bietet des weiteren auch noch reichlich Stauraum.

Spiel-/Aufenthaltsbereich:

Der restliche Raum wird zum Spiel- bzw. Aufenthaltsraum gestaltet. Der Spielbereich erhält ein Sideboard, welches mit seinen Schubladen genügend Staufläche für Spielsachen bietet und zusätzlich als Ablage bzw. Sitzfläche dient. Gegenüberliegend befindet sich das Bett, welches zum Tagesbett umfunktioniert werden kann.

Raumkonzept Kinderzimmer

V1 Grundrisseinteilung neu mit Möblierung



Raumkonzept Kinderzimmer

V1 Grundrisseinteilung
Materialität



Parkett Bestand Klärung Holzart

Stoffbezüge werden in grau gehalten
Beispiel: Bettbezug, Schreibtischstuhl etc.



Massivholzplatten
Beispiel: als Schutz und individuelle Gestaltung der Möbel und Schreibtischplatte
Klärung Holzart – passend zu Bestand



Polypropylen Kunststoffolie



Farbgestaltung an Wand und Regalen

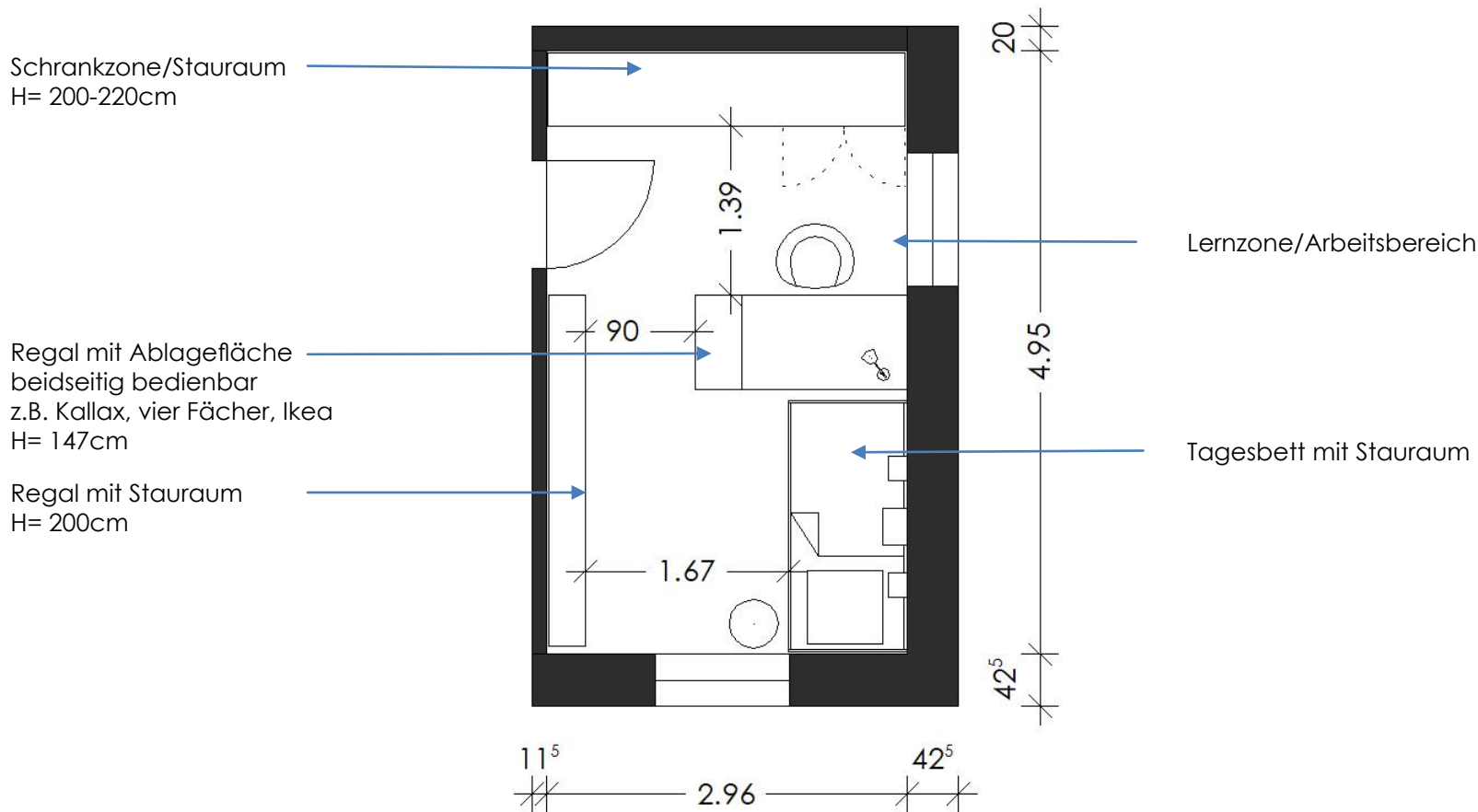


Farbgestaltung:

Bei den verwendeten Farben handelt es sich um Weiß-, Grau- und Blautöne. Um den kleinen Raum heller und größer wirken zulassen, werden die Möbel in zeitlosen weiß gehalten, jedoch erhalten sie mit den aufgelegten Holzpaneelen einen individuellen und warmen Charakter.

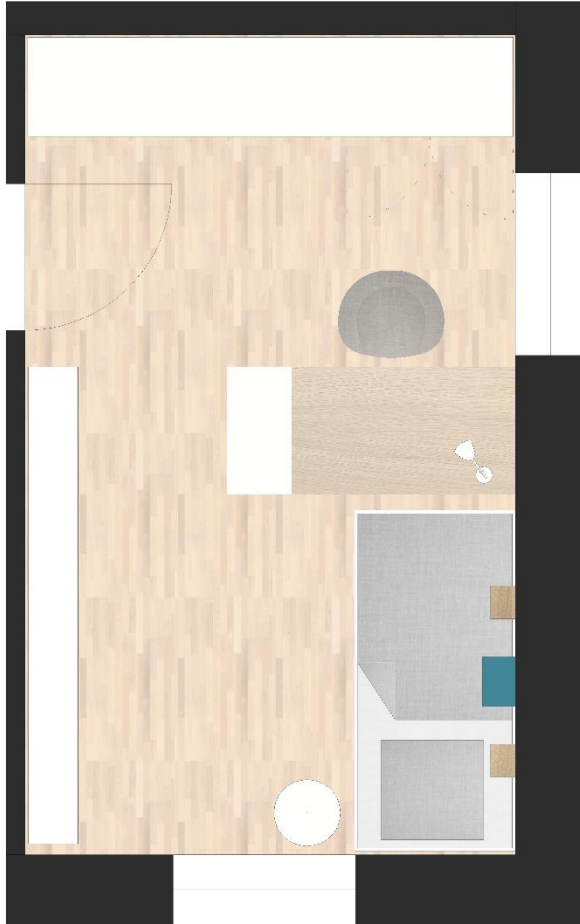
Raumkonzept Kinderzimmer

V2 Grundrisseinteilung neu mit Möblierung



Raumkonzept Kinderzimmer

V2 Grundrisseinteilung
Materialität



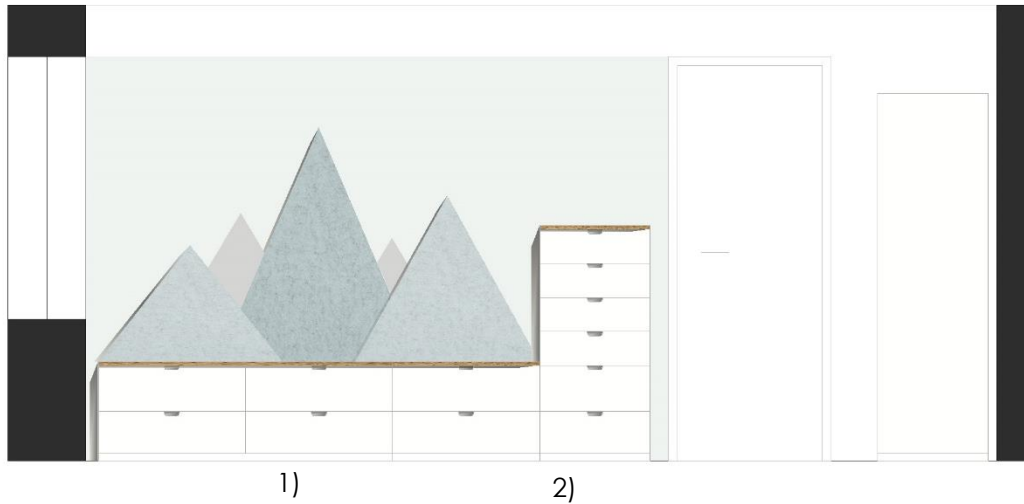
V2 Raumeinteilung:

Die Variante zwei zoniert sich wie Variante eins in Lern- und Stauraumzone und Spiel- und Aufenthaltszone.

Das Fenster ist nun durch den gedrehten Schreibtisch frei zugänglich. Neben dem Tisch befindet sich als Sichtschutz ein Regal mit einer Höhe von 150cm. Gegenüber dem Tagesbett befindet sich ein weiteres Regal, welches der gesamten Wandlänge und Höhe entspricht und somit weiteren Stauraum bietet.

Raumkonzept Kinderzimmer

Sideboard
Beispielbilder



Sideboard:

Das Sideboard bietet mit seiner praktischen Höhe zusätzliche Sitzmöglichkeiten und Ablagefläche. Um die Sitzfläche zu schonen und individueller und wärmer zu gestalten wird auf die Oberfläche ein Holzpaneel aufgesetzt. An der Wandfläche hinter dem Sitzbereich sollte ein Schutz gegen Abnutzung angebracht werden.



- 1) Nordli, Sideboard
- 2) Nordli, Kommode

Raumkonzept Kinderzimmer

Wandschutz



Wandschutz Sideboard/Bett:

Um die Wand vor sichtbaren Abnutzungsspuren zu schützen, wird die Anbringung eines Wandpaneels oder einer Dispersionswandfarbe empfohlen.

Die Wandpaneele können nach beliebigen in bestimmte themenbasierte Formen geschnitten werden, außerdem kann man die Elemente zusätzlich mit Farben oder Stoffen gestalten.



Raumkonzept Kinderzimmer



Tagesbett/Schlafbereich

Das Bett gegenüberliegend dem Sideboard kann als Tagesbett genutzt werden. Die Fläche unter dem Bett wird mit seinen praktischen Schubladen als weiterer Stauraum verwendet.

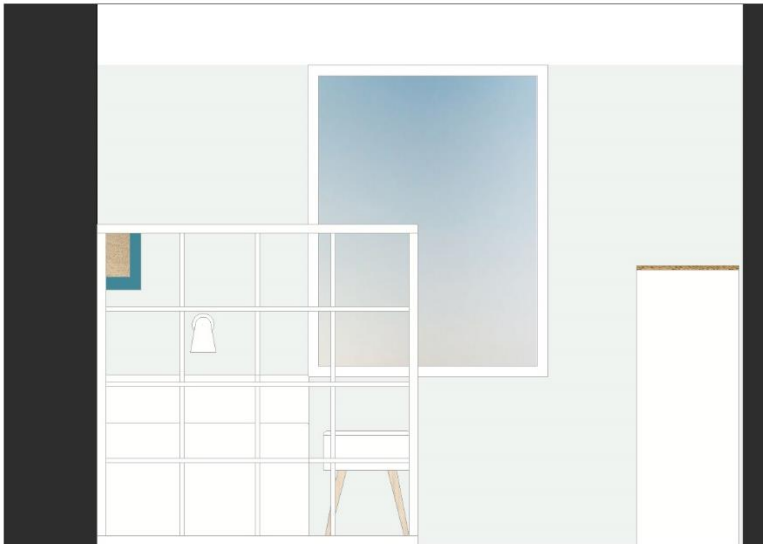
Schlafbereich Beispielbilder



- 1) Erket, Regalelement
- 2) Fubbla, Wandleuchte
- 3) Reality Jeff, Beistelltisch
- 4) Släkt, Tagesbett

Raumkonzept Kinderzimmer

Raumteiler



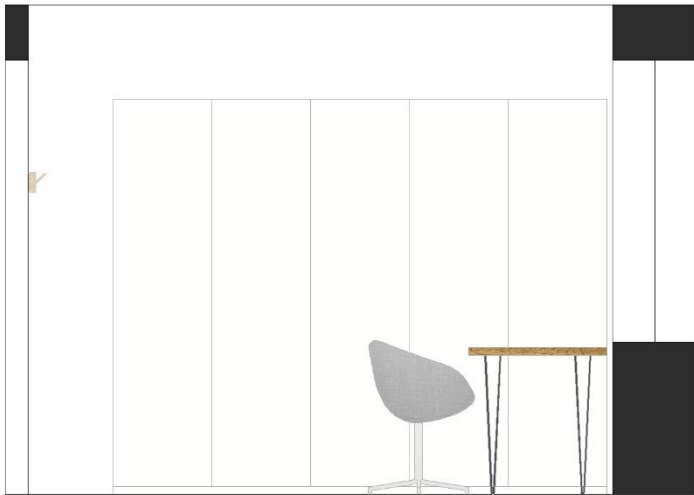
1) Kallax, Raumteiler

Raumteiler zwischen Lern- und Spielbereich:

Die Höhe sollte nicht raumhoch, sondern ca. 150cm sein, so dass der Raum eine Zonierung erhält jedoch nicht vollkommen abgetrennt wird. Er zioniert den Schrank-/Lernbereich vom Aufenthalts-/Spielbereich dennoch leicht ab. Er kann als Stauraum für den anschließenden Schreibtisch fungieren, oder/und als Regalmöbel für den Spielbereich. Das Regalsystem kann durch einzelne Elementen geschlossene Fächer erhalten.



Raumkonzept Kinderzimmer



Stauraum/ Lernzone:

Der große Wandschrank kann idealerweise die Zone hinter der Tür ausfüllen und schafft somit sehr viel Stauraum. Durch das große Fenster erhält die Arbeitsfläche des Schreibtisches genügend Licht, wodurch ein angenehmes Arbeitsklima entsteht.

- 1) Fubbla, Arbeitsleuchte
- 2) Platsa, Schranksystem
- 3) Holzplatte Eiche
- 4) Lerberg, Tischbock
- 5) Skruvsta, Schreibtischstuhl