
ARCHITEKTUR Zwischenraum – Sanierung und Erweiterung eines Siedlungshauses

INNENARCHITEKTUR Kreativwerkstatt – Das Kinderkunsthause in Schwabing

ARCHITEKTUR Die Zeiten ändern sich – Umbau einer Getreidemühle zu einem modernen Bürohaus

KUNST UND KULTUR Jeff Wall in München – Ein Pionier auf seine ganz eigene Art





ZWISCHEN-RAUM

Fotos: Herbert Stolz

Sanierung und Erweiterung eines Siedlungshauses

Die Ganghofersiedlung, die unter den Nationalsozialisten als „Siedlung Göring-Heim“ für Angehörige der Messerschmidtwerke erbaut worden war und trotz vieler Besitzerwechsel architektonisch fast unverändert erhalten geblieben ist, sollte neu „revitalisiert“ werden. Dabei konnten die 149 einfachen, unter Denkmal- und Ensembleschutz stehenden Satteldach-Einfamilienhäuser um einen erdgeschossigen Anbau erweitert werden. „Für uns als Architekturbüro stellten diese Vorgaben eine große Herausforderung dar. So wollten wir hier zum Einen exemplarisch zeigen, wie ein sensibler Umgang mit Bestandsgebäuden vonstatten gehen und zum Anderen ein perfektes Fügen eines Neubaus erreicht werden kann“, erzählt die Architektin Nina Fabi.

Um das Bestandshaus komplett freigestellt zu belassen, wurde ein transparenter selbsttragender Ganzglasübergang zwischen Bestand und Neubau gespannt. Dabei fungiert die Glasfuge als optische Trennung bei gleichzeitiger funktionaler Verbindung. Auf diese Weise konnte die gesamte Außenfassade des Siedlungshauses von





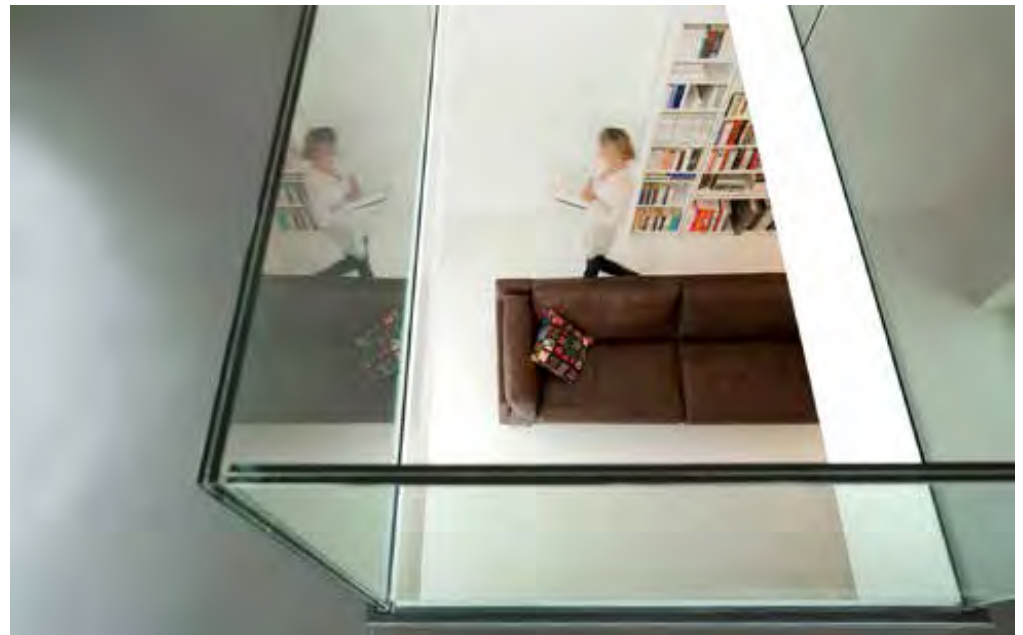
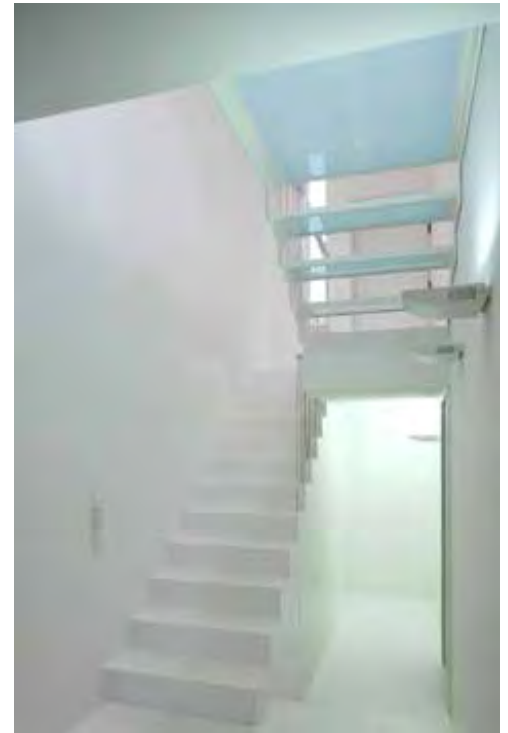
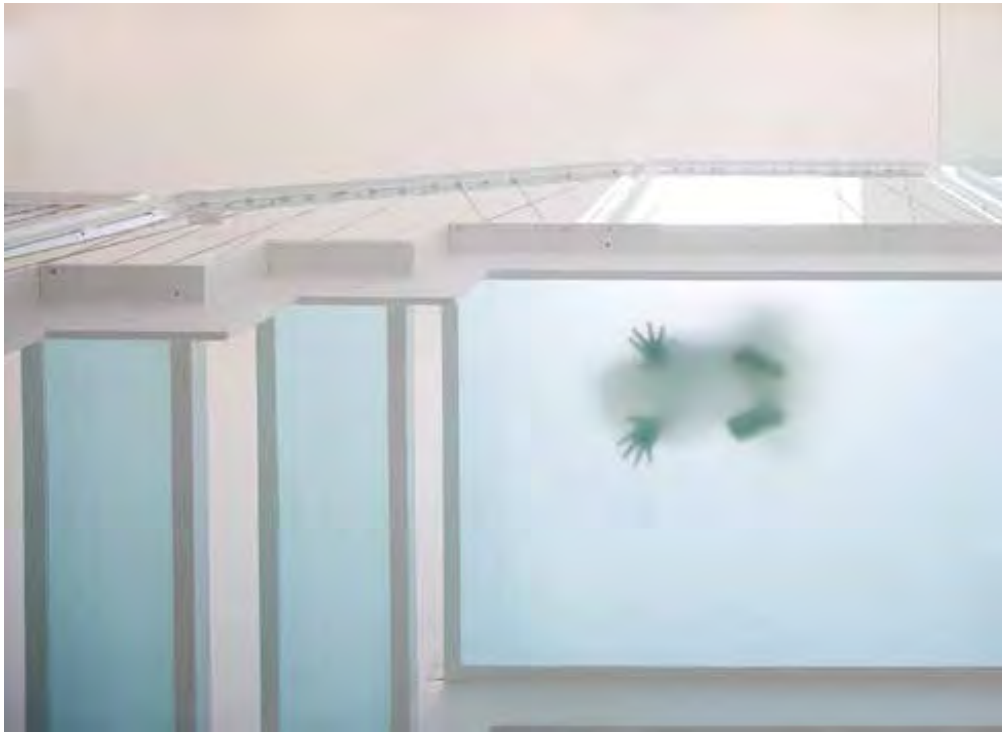
außen sichtbar,- das Gebäude in seiner Proportion vollständig erhalten bleiben.

„Im Entwurfsprozess hat sich schnell herauskristallisiert, dass in den kleiner geschnittenen Räumen mit den reduzierten Fensteröffnungen des Bestandes die Individualräume wie Kinder-, Schlaf- Arbeitszimmer und Bäder untergebracht werden sollten“, so Fabi. „Zugleich war es den Bauherren wichtig, einen luftigen, offenen, großen Wohn-, Koch- und Essbereich im Erweiterungsneubau zu schaffen, der sich auch



durch die gesamte innen- und außenräumliche Gestaltung vom Bestand klar absetzt.“ Somit sind kleinteilige, gemütliche Bereiche und moderne, großzügige Wohnsituationen unmittelbar nebeneinander entstanden.

Im Innenbereich des Bestands entschieden sich die Eigentümer für die Verlegung eines Dielenparketts. Zugleich konnten die alten Bestands-türen und die bestehenden Holzstühle erhalten und aufbereitet sowie vorhandene Holzstützen wieder verwendet werden. Im Gegensatz dazu



wurden im Neubau schwarz und weiß beschichtete Nutz-Estriche eingesetzt sowie filigrane, transparente Treppen und Geländer aus Stahl und Glas eingebaut.

Durch diese Maßnahmen steht der Anbau, der zusätzlich durch dunkle Farbgebung, vertikale Holzschalung und schmale hohe Fensteröffnungen auf der Straßenansicht optisch verkleinert und abgesetzt wird, für sich. „Um die beiden Bereiche Wohnen und Essen miteinander zu verbinden und die Belichtung des Untergeschosses



zu verbessern, haben wir die beiden Geschosse des Anbaus in der Vertikalen zusätzlich über einen Luftraum verbunden“, erklärt Fabi. Zusätzlich leiten Dachoberlichter das Tageslicht über eine verglaste Treppe bis ins Untergeschoss. Auf diese Weise wird eine maximale Nutzung des Neubaus als Wohnfläche erreicht.

(Beteiligte Gewerke siehe S. XYZ)

Grundrisszeichnungen sowie weitere Fotos zu diesem Objekt finden Sie auf unserer website:

www.cube-magazin.de/muenchen

www.fabi-architekten.de

Am Projekt beteiligte Gewerke

Als zusätzlichen Service bieten wir Ihnen in jeder Ausgabe unseres CUBE Magazins auch eine Gewerke-Liste von ausgewählten Objekten. Von Architekten über Sanitär- bis hin zu Heizungsfirmen finden Sie hier schnell und bequem Unternehmen, die am Bau der jeweils vorgestellten Gebäude beteiligt waren.



© Herbert Stolz

Seite 4

Planung und Bauleitung:

fabi architekten bda
Architekten
www.fabi-architekten.de

Statik:

Orthuber + Partner
Ingenieure im Bauwesen
www.orthuber.info

Lüftung:

Nothaft Neue Heizsysteme
GmbH
www.nothaft-heiztechnik.de

H-S-L:

Reinhold Reinhardt GmbH
www.reinhold-reinhardt-gmbh.de

Elektroinstallationen:

GET Simon GmbH @ Co. KG
www.get-simon.de

Parkett / Beschichtung (Bodenverlegung):

Marius Wallusch

Malerarbeiten:

Rebl Malereibetrieb GmbH
www.rebl.de

Schreiner:

Fa. Hegerl GmbH Schreinerei
www.hegerl.de

Schreiner / Möbel:

Schreinerei Bierl
www.helmut-bierl.de

Fliesen und Naturstein:

Fliesen Poitsch
www.poitsch.de

Metallbau:

Fa. Brebaum
brebaum@tonline.de

Sonnenschutz:

Sonnenschutz Wimmer

Glasübergang:

Volkheimer Glas und Edelstahl
www.volkheimer.de

Zimmerei / Holzbau:

Haller Zimmerei-Holzbau
haller-holzbau@tonline.de



© Hans Kreye

Seite 8

Architekten:

Dipl. Ing. Architekt Stephan
Maria Lang
www.stephanmarialang.de

Design Associates
www.design-associates.de

Garten- und Landschaftsplanung:

Dipl. Ing. Architekt Stephan
Maria Lang

Elektroinstallation / Leuchten:
Elektro Saegmüller GmbH
www.saegmueller.de

Heizung / Sanitär:
Haberstock GmbH & Co.
www.haberstock.net

Leuchtenplanung:
SchattenPlaner GmbH & Co. KG
www.schattenplaner.de

Baumeister:
Krämmel GmbH + Co. KG
www.kraemmel.de

Fliesen und Naturstein:
Die Steinwerkstatt Weiler GmbH
www.diesteinwerkstattweiler.com

Parkettboden:
Bauer Parkett und Oberflächen-
zentrum
www.bauerparkett.de

Verglasung:
Glaserei Willschütz GmbH
www.glaserei-willschuetz.de

Schreiner:
Bader Schreinerwerkstätten

Fassade:
Edwin Roth GmbH
www.rothmetall.de

Zimmerei:
Greinwald GmbH
www.zimmerei-greinwald.de

Garten- und Landschaftsbau:
Borchert Gartengestaltung- und
Landschaftsbau
www.gartenleben.info

Garten- und Landschaftsbau:
Deutschmann GmbH
www.galabau-deutschmann.de



© Karl Zimmer

Seite 12

Architekten:

Stuart Stadler Architekten VFA
www.planungswelt.de

Fachplanung HLS:

Bloos + Partner
bloosundpartner@t-online.de

Fachplanung Elektro:

Domes, Werner + Partner

Estrich:

Pupeter Estriche
www.pupeter-estriche.de

Fliesen / Bodenbelag:

Mozzi Naturstein+ Fliesen
www.enio-mozzi.de

Parkett:

Fußböden Zehetmair GmbH
www.fussboeden-zehetmair.de

Schreiner:

Huber Möbel Schreinerei GmbH
www.maxhubermoebel.de

Glas / Metall:

Glasteam GmbH
www.glasteam-gmbh.de

Maler / Lackierer:

Malermeister Gerd Schatz
GmbH + Co KG

Heizung / Sanitär:

Stingl GmbH

Elektro / Telekommunikation:

Elektro Schöffmann
www.elektro-schoeffmann.de

HAMBURG
BERLIN
ESSEN
DÜSSELDORF
KÖLN BONN
FRANKFURT
STUTTART
MÜNCHEN

ARCHITEKTUR

Privates Wohnen
Öffentliche Gebäude
Gewerbliche Gebäude
Garten und Landschaft
Interviews
Sonderthemen

INNENARCHITEKTUR

Innenarchitektur
Innenausstattung
Handwerk
Haustechnik
Inneneinrichtung

IMMOBILIEN

Gewerbe
Wohnbau

SERVICE

News
Mediadaten
Ausgaben
Abo
Kontakt



© Herbert Stolz

ZWISCHENRAUM

Sanierung und Erweiterung eines Siedlungshauses

Die Ganghofersiedlung, die unter den Nationalsozialisten als „Siedlung Göring-Heim“ für Angehörige der Messerschmidwerke erbaut worden war und trotz vieler Besitzerwechsel architektonisch fast unverändert erhalten geblieben ist, sollte „revitalisiert“ werden. Dabei konnten die 149 ... [mehr](#)



© Hans Kreye

MIT DER NATUR IM EINKLANG
Besondere Architekturlösungen am Starnberger See

Ein schmales 6.000 qm großes Badegrundstück mit Orientierung zum Starnberger See und der Wunsch des Bauherren-Ehepaars, ein Gebäude zu ... [mehr](#)



© Roland Heilbe

ALT UND NEU IM DIALOG
Umbau einer Villa plus Neubau direkt am Englischen Garten

In nobler Lage direkt am Englischen Garten ließ sich der Nähmaschinenfabrikant Rixner 1904 eine repräsentative Villa im Stil der Gründerjahre ... [mehr](#)



© Courtesy Bittschroo GmbH, Henzing

DIE FREIHEIT IST GRÜN
Haltestelle Münchner Freiheit

Früher waren Haltestellen von schattenspendenden Bäumen gesäumt. Heute, wo alles betoniert und versiegelt ist, und in diesem speziellen Fall ein ... [mehr](#)



© Heizenhale

ZWISCHENRAUM
Sanierung und Erweiterung eines Siedlungshauses

Die Ganghofersiedlung, die unter den Nationalsozialisten als „Siedlung Göring-Heim“ für Angehörige der Messerschmidwerke erbaut worden war ... [mehr](#)

NEWS

CUBE



Ausgabe 04-13 erschienen

03.12.2013

SUSAN IM WUNDERLAND
Wundersame
Lichtinstallationen in den
DESIGN OFFICES in
München



26.11.2013

**DESIGN THINKING ALS
INNOVATIONSBESCHLEUNIGER**
Workshops der "danacademy"
im Dezember und Januar

13.11.2013

CHABOLAS
Am 19.11. eröffnet die
Architekturgalerie München,
Türkenstrasse 33 eine
Ausstellung...

18.09.2013

**AUDI ZU GAST IN DER
PINAKOTHEK DER MODERNE**
Die Neue Sammlung, das
Designmuseum in der
Pinakothek der Moderne, und
Audi, ein...

Newsletter abonnieren

Magazin abonnieren