

Maßgefertigte
Lösungen im Detail



Edle Einbaumöbel

Johannes Kottjé

DVA

Inhalt

- 6 Einleitung
- 14 MAISONNETTEWOHNUNG ÜBER
EINEM HISTORISCHEN STADTHAUS
..... Sitznische an der Garderobe
..... Alkoven mit ausziehbarem Gästebett
Fabi Architekten
- 22 WOHNHAUS MIT ATELIER
..... Sideboard am Essplatz
..... Geschossübergreifendes
Multifunktionsmöbel
..... Zweigeschossiger Arbeitsplatz
Alexander Brenner Architekten
- 34 AUSBAU EINER MAISONNETTEWOHNUNG
..... Zweigeschossiges Stau-
und Küchenmöbel
..... Ankleide mit Schminktischchen
Holzrausch Planung; Nora Witzigmann
- 44 NEUKONZEPTION EINER WOHNUNG
..... Modul mit Multimediamöbel
und Ankleide
..... Küche mit Sitzbank
Von Meier Mohr Architekten
- 54 EIN HAUS AUF DEM LAND
..... Bibliotheksmöbel
..... Waschtisch mit Einbauschränk
HM Zeilberger
- 64 NEUBAU EINES EINFAMILIENHAUSES
..... Wohnzimmermöbel mit Außensitzbank
..... Zweigeschossige Ankleide
Unterlandstättnen Architekten
- 76 AUSGESTALTUNG EINER STADTVILLA
MIT EINBAUMÖBELN
..... Flurschrank
..... Badschrank mit Apothekerauszug
Raumkontor Innenarchitektur
- 84 VILLA IN SPLIT-LEVEL-BAUWEISE
..... Wohnraummöbel »All-In«
..... Kommode in der Ankleide
Alexander Brenner Architekten
- 94 VILLA AM SEE
..... Multifunktionaler Möbelblock
..... Schminktisch in der Ankleide
Holzrausch Planung

Der Raum ist beinahe ausschließlich durch Einbaumöbel geprägt: vorn das Wohnzimmerregal, im Hintergrund die Küche. Das Möbel dient hier zugleich zur Unterteilung des Raumes. (Entwurf: Fabi Architekten)



Eine Sitzbank mit Stauraum, als Bestandteil des architektonischen Entwurfs exakt eingefügt in das Gebäude. In den Sockel wurde eine indirekte Beleuchtung integriert, die das Möbel leichter wirken lässt. (Entwurf: Axel Nieberg)

Bis ins Detail lassen sich Einbaumöbel individuell entwerfen. (Entwurf: Holzrausch Planung)

MAISONNETTEWOHNUNG ÜBER EINEM HISTORISCHEN STADTHAUS

Sitznische an der Garderobe Alkoven mit ausziehbarem Gästebett

Entwurf: Fabi Architekten
Ausführung: Hofmann Egon Schreinermeister
in Kooperation mit Möbelwerkstätte und Raumkonzepte Pickl

Architektonischer Rahmen

Nach dem Brand eines historischen Stadthauses mussten die beiden obersten Geschosse komplett neu aufgebaut werden. Das Unglück war hier auch Chance, denn so konnte man über den Dächern der Altstadt eine großzügige Maisonnettwohnung für eine Familie schaffen. Die Wohnung entstand auf trapezförmiger Grundfläche, an die auf der unteren Ebene ein schmaler, langer »Flaschenhals« angegliedert ist. In diesem befindet sich, eineinhalbgeschossig bis unter den First reichend, die Wohnküche mit Essplatz und giebelseitig abgetrennter Vorbereitungsküche. Große Fenster öffnen den Raum zur Dachterrasse mit dem Charakter eines Innenhofs, die sich entlang der gesamten Rückseite erstreckt.

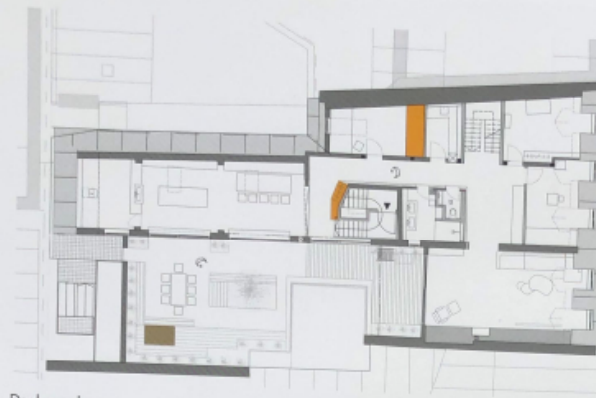
Der Wohnraum schließt hier nicht, wie meist üblich, unmittelbar an die Küche an, sondern liegt am anderen Ende eines ums Eck geführten Ganges. Auch der Wohnraum reicht bis unter den First, der in diesem Gebäudeteil nochmals deutlich höher liegt als über der Küche. Über die gesamte Breite der Giebelwand zieht sich eine mit Rohstahl ausgekleidete Kaminnische mit reichlich Ablagefläche für Brennholz, noch auf Drempeelhöhe und unterhalb der Traufe. Die hohe Giebelwand darüber dient als Projektionsfläche für den gegenüber angebrachten Beamer.

Zwischen Küche und Wohnraum liegen die Kinder- und das Gästezimmer. Den Eltern steht der gesamte Spitzboden zur Verfügung. Hier wird geschlafen und gearbeitet, wobei beide Bereiche offen ineinander übergehen.

Konzept des Ausbaus

Modernes Wohnen, kombiniert mit klassischen Stücken aus diversen Epochen, so lautete der Wunsch der Bauherren. Zum modernen Part gehören die Einbaumöbel, lediglich in den Bädern versehen mit historisierenden Messingarmaturen. Gleich neben dem Eingang befindet sich eine Sitznische, daneben ein Garderobenschrank. Die Fronten beider Möbel gehen nahtlos ineinander über und setzen sich fort in einer Wandbekleidung um Treppe, Bad und Toilette. So sind diese Nebenräume zusammengefasst und erhalten den Charakter eines einzigen, übergroßen Einbaumöbels. Seine Bekleidung besteht wie der Boden aus Douglasie und ist somit Teil des ebenso reduzierten wie vielschichtigen Materialkonzepts: Douglasie beinahe durchgängig für die Böden und viele Möbeloberflächen, Kalkstein für die Böden in Küche und Kinderbad sowie für die Waschtische, Messing für Leuchten, Armaturen und den markanten Küchenblock, Rohstahl für die Treppe und die Kaminbank. In diesen Kanon monolithischer, »mehrlicher« Materialien passt als moderne Spielart auch das schwarz durchgefärbte MDF-Material, mit dem die Sitznische und die Nische des ausziehbaren Gästebetts ausgekleidet sind und die Trennwand vor der Vorbereitungsküche gestaltet ist.

Die meisten Einbaumöbel fügen sich dezent in Holz oder Weiß ein, etwa eine Sitzbank entlang dem Drempeel in der Küche oder Staumöbel in Arbeitsbereich und Ankleide. Individuell gefertigt sind auch die Badmöbel.



Dachgeschoss



Galeriegesschoss

Wichtigster Raum des Familienlebens ist die Wohnküche. Der Messing-Küchenblock wurde markant vor der schwarzen Wand zur Backstage-Küche platziert.



Unten: Das Wohnzimmer reicht bis unter den hoch aufragenden First, der Kamin mit Stahl-Holzlege gibt dem Raum eine Richtung.

Ganz unten links: Wie ein übergroßes Einbaumöbel geben sich die Nebenräume hinter ihrer Holzbekleidung.

Ganz unten rechts: Blick aus dem Wohnzimmer zur Maisonette-Treppe.

Rechts: Über eine rahmenlose Verglasung steht das Wohnzimmer in Blickkontakt mit dem Arbeitsbereich unterm First.





Sitznische an der Garderobe

Gestalterisch wirkt die Sitznische wie aus einem übergroßen, hölzernen Kubus zwischen Küche und Wohnraum herausgearbeitet. Konstruktiv handelt es sich um einen raumhohen Garderobenschrank mit integrierter Nische, an der Stirnseite des Treppenhauses. Die Douglasienfronten werden in Form einer Wandbekleidung nahtlos weitergeführt. So kommen die Räume ohne freistehende Möbel aus und gewinnen an Großzügigkeit.

Zur Küche hin orientiert und mit einer Leselampe ausgestattet, lädt die Sitznische zum gemütlichen Lesen ein. Außerdem gibt es integrierte Steckdosen zum Laden von Telefonen und Tablets sowie die für den Raum erforderlichen Lichtschalter – klassische schwarze Drehschalter, dezent montiert auf schwarzen MDF-Platten.

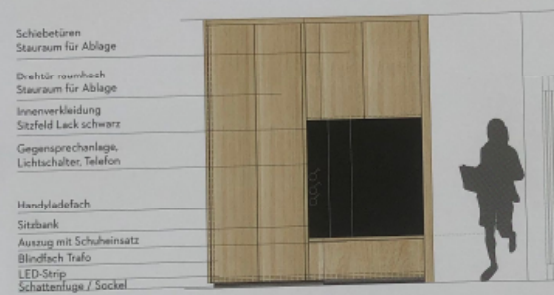
Größte Maße: 165 x 265 x 45 (l x h x t in cm)

Konstruktion: MDF-Platte

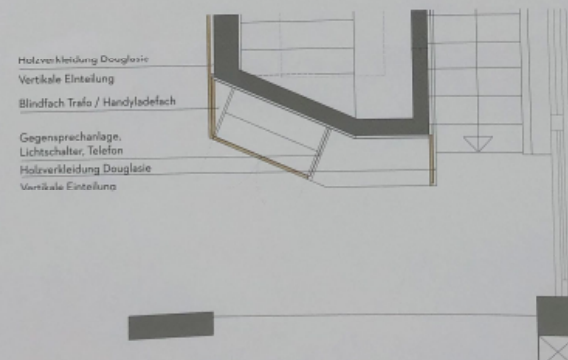
Außenoberflächen: Douglasiendickfurnier

Innenoberflächen: MDF-Platte, schwarz durchgefärbt

Ansicht

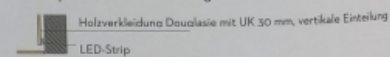


Horizontalschnitt

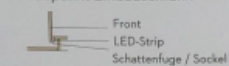


Details

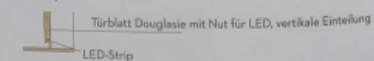
Fußpunkt Holzverkleidung



Fußpunkt Einbauschränk



Fußpunkt Türblatt





Alkoven mit ausziehbarem Gästebett

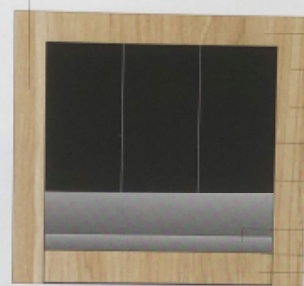
Zwischen die Seitenwände des schmalen Raums eingelassen, ähnelt das ausziehbare Bett im Gästezimmer der Sitznische am Eingang. Statt Oberschränken gibt es ein LED-Lichtband; ein integrierter Fernsehapparat sorgt für abendliches Entertainment. Unter der 2 Meter breiten Sitzfläche lässt sich ein Auszug mit einem zweiten Lattenrost herausfahren. Klappt man die Matratze auf, entsteht ein vollwertiges Doppelbett.

Größte Maße: 245 x 265 x 80 (l x h x t in cm)
Maße Liegefläche ausgezogen: 180/200 cm
Konstruktion: MDF-Platte
Außenoberflächen: Douglasiendickfurnier
Innenoberflächen: MDF-Platte, schwarz durchgefärbt





Ansicht



Regalboden MDF-Platte Lack Grauton

LED-Lichtband in Schattenfuge
Lackfarbe

Außenverkleidung Douglasie weiß geölt und gelaugt

TV an Innenverkleidung hängend hinter Faltsür

Schublade zur Aufnahme von Steckdosen,
Kabelführung durch Fuge

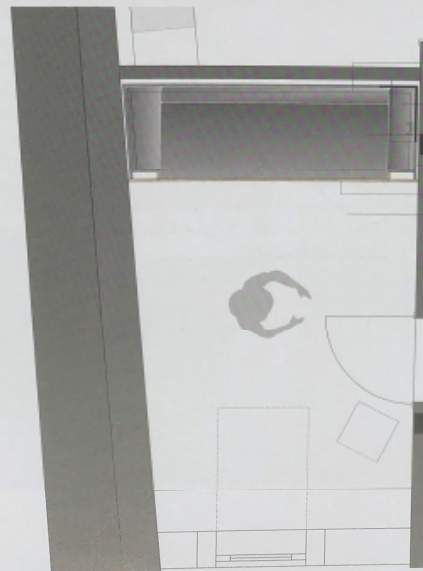
Innenverkleidung MDF-Platte Lack schwarz

Polster zweilagig zum Umklappen für Liegefläche

Polsterfuge verdeckt von Blende

Auszug Bettkasten mit Lattenrost auf Rollen
für Gesamtfläche ca. 220 x 190 cm

Horizontalschnitt



LED-Lichtband indirekt in Himmel
3-seitig umlaufend

Polsterlehnen / Kissen

Polster h. 33 cm zweilagig zum Umklappen für Liegefläche

Innenverkleidung MDF-Platte Lack schwarz

Außenverkleidung Douglasie

Anziehfläche mit Lattenrost auf Rollen

Detail

LED-Lichtband in Schattenfuge
Lackfarbe





Für hochwertige
Wohnräume:
Möbel und Architektur
als Einheit

Alle Projekte mit Fotos,
Materialangaben,
Grundrissen und Detail-
zeichnungen

Für anspruchsvolle
Bauherren, Architekten,
Innenarchitekten und
Schreiner

DVA

